



Votre conseiller : Thomas EMERY

CITI

81 rue Tronchet

69006 LYON

thomas.emery@citi-immo.fr

Tél : 04 26 78 64 64

Tél : 06.37.26.04.71

www.citi-immo.fr



A VENDRE

TYPE 1

37.2 m²

VILLEURBANNE

166 000 €

DESCRIPTION

Découvrez cet appartement T1 de 37,20 m² situé au 4^{ème} étage sans ascenseur.

L'appartement dispose d'une grande pièce de vie, suffisamment spacieuse pour permettre l'aménagement d'un coin nuit ou d'une chambre séparée. De plus la pièce est lumineuse grâce à sa grande fenêtre en double vitrage, et comprend également une cheminée décorative qui apporte du caractère.

L'appartement dispose également d'une cuisine et d'une salle d'eau.

A cela s'ajoute une cave privative.

Le Prix du bien : 166 000 euros

Prix du bien hors honoraires : 156 040€

Honoraires TTC : 6 % soit 9 960 €

Honoraires à la charge de : Acquéreur 9 960 €

Montant estimé des dépenses annuelles d'énergie pour un usage standard : 790 à 1100 euros (année 2025).

Les informations sur les risques auxquels ce bien est exposé sont disponibles sur le site Géorisques : www.georisques.gouv.fr

AMENAGEMENTS EXTERIEURS

Vitrage : **Double**

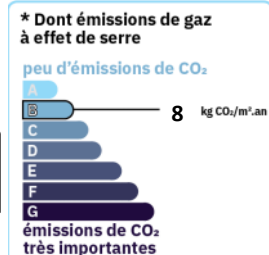
CLASSE ENERGIE ET CLASSE CLIMAT

logement très performant



consommation
(énergie primaire) 213 kWh/m².an
émissions 8 kg CO₂/m².an *

logement extrêmement consommateur d'énergie



AMENAGEMENTS INTERIEURS

Pièces :	1
Salles d'eau :	1
Chauffage :	INDIVIDUEL/ELECTRIQUE
Caves :	1

INFORMATIONS FINANCIERES

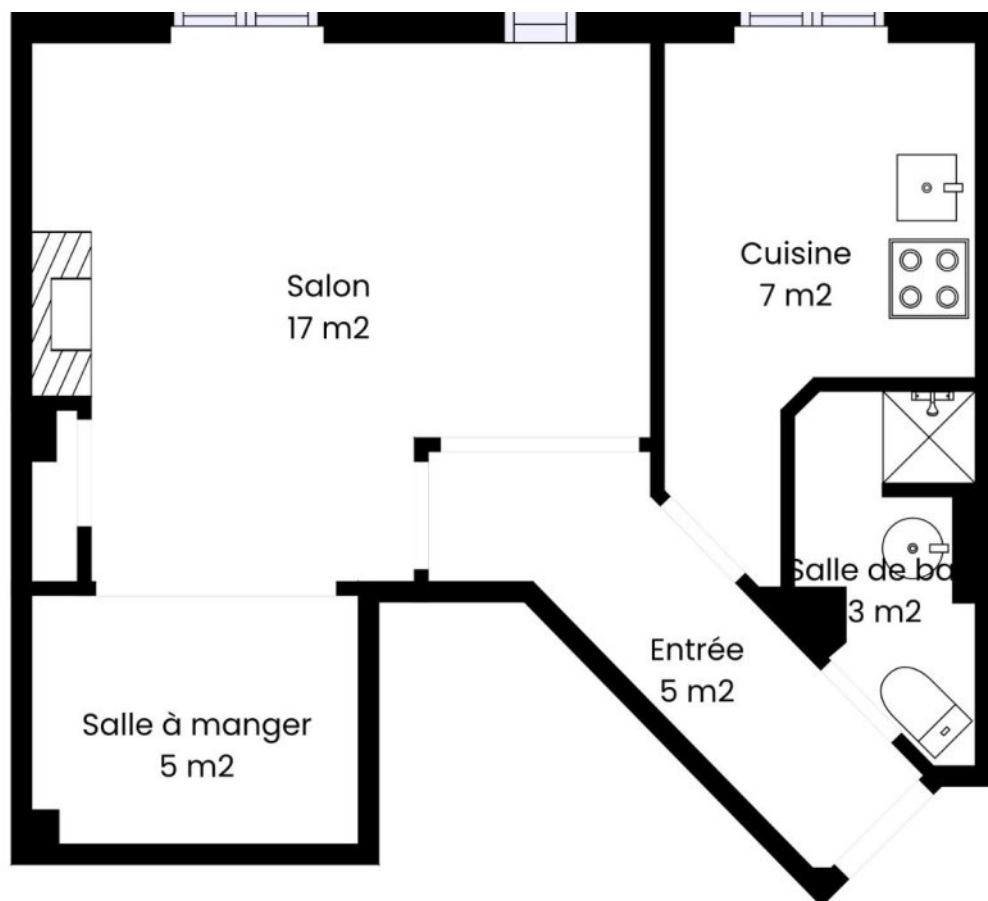
Prix de vente :	156 040 € hors honoraires
Prix de vente :	166 000 € honoraires inclus
Honoraires à charge :	de l'acquéreur 6 % TTC

COPROPRIETE

Statut : **Soumis au statut de la copropriété**

CITI – 81 rue Tronchet 69006 LYON – contact@citi-immo.fr

SARL au Capital de 3 000 € - RCS Lyon 851 698 480 - Carte Professionnelle CPI n°6901 2019 000 042 323 CCI de Lyon Métropole Saint-Etienne
Roanne – Ne peut pas recevoir de fonds.





CITI – 81 rue Tronchet 69006 LYON – contact@citi-immo.fr

SARL au Capital de 3 000 € - RCS Lyon 851 698 480 - Carte Professionnelle CPI n°6901 2019 000 042 323 CCI de Lyon Métropole Saint-Etienne
Roanne – Ne peut pas recevoir de fonds.